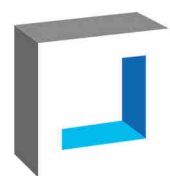


PRO-LINE RVS deurbeslag binnendeuren - 2022 (1)



PROTEC
INTERNATIONAL

Over ons

Protec International

Wij zijn specialist in de ontwikkeling van innovatieve en kwalitatief hoogwaardige bouwbeslag producten.

Als producent/invoerder en verdeler zijn wij toeleverancier en partner voor de bouwindustrie en de vakhandel.

Onze service en ons maatwerk in eigen atelier maken het verschil voor onze klanten. Een ruime voorraad en uitgekiend assortiment garanderen een snelle levering.

Eigen merk: PRO-LINE

Onder de naam PRO-LINE leveren wij een breed assortiment beslag in "RVS" en "ALUMINIUM" op en rondom de deur en raam, accessoires en verwante producten. Techniek, functionaliteit en montagekwaliteit primeren. Een gamma uitermate geschikt voor de "professional" met uiteenlopende toepassingen en natuurlijk volgens de geldende gangbare standaardnormen.

Leveringsprogramma :

- ✓ Deurgrepen
- ✓ Deur- en raamkrukken
- ✓ Paumellen
- ✓ Project- en insteeksloten
- ✓ Deurstoppers
- ✓ Schuifdeurbeslag
- ✓ Voordeur- en veiligheidsbeslag
- ✓ Poortbeslag

Maatwerk deurgrepen

Naast ons standaardprogramma produceren wij al onze maatwerk deurgrepen volledig in eigen huis.

Ons modern machinepark laat ons toe :

- ✓ Productie met een hoge afwerkingsgraad zowel in RVS kwaliteit 316 als in ALU poedercoating
- ✓ Snel en flexibel
- ✓ Een goede prijs/kwaliteitsverhouding
- ✓ Speciaal en individueel maatwerk volgens uw ontwerp

Partnerships

Als aanvulling op ons "PRO-LINE" programma werken wij nauw samen met een aantal Europese leveranciers. Hiermee streven wij als leverancier naar het one-stop-shopping principe, snel en makkelijk uw producten op één adres bestellen.

Heeft u vragen over een bepaald product? Neem dan gerust contact met ons op.

PRO-LINE

PROTEC INTERNATIONAL

PRO-LINE serie "FLAT" - EN1906 klasse 3	4
Deurkrukken serie "FLAT"	4
Componenten serie "FLAT"	6
PRO-LINE serie "PROJECT" - EN1906 klasse 4	8
Deurkrukken serie "PROJECT"	8
Componenten serie "PROJECT"	10
PRO-LINE serie "BASIC"	11
Deurkrukken serie "BASIC"	11
Componenten serie "BASIC"	13
RH serie "BASIC"	15
Wisselgarnituren serie "BASIC"	17
PRO-LINE projectsloten - EN12209 klasse 3	19
Insteek projectsloten	19
Insteek projectsloten met fluisterschoot	24
PRO-LINE RVS project-magneetsloten	25
Cilinderslot	25
Toiletslot	26
Loopslot	27
Blind klavierslot	28
PRO-LINE RVS paumellen	29
Paumel 80*80	29
Paumel 100*86	30
Slijtring voor paumel	31
Nota's	32

Deurkrukken serie "FLAT"

Deurkruk TH102/19 RR6

- RVS deurkruk voor hoge gebruiksfunctie.
- roestvast staal kwaliteit AIS304, afwerking mat geborsteld.
- deurkruk op rozet, vastdraaibaar op rappelveer.
- afmeting kruk : Ø19*135*60mm.
- wanddikte: 1,2mm.
- afmeting rozet : Ø53*6mm.
- onderconstructie in roestvast staal zonder nokken, voorzien van 4 schroefgaten, geleverd met 2 inkortbare patentbouten M4*45 + 2 inkortbare patenbouten M4*60.
- HESO krukstift 8*8*110mm.
- **classificatie : 37-0030B**
- bij bestelling vermelden > aantal en artikelnummer.
- extra te bestellen : HESO krukstiften voor deurdikte > 60mm.



Ø	Eenheid	Code
19	paar	100000

Deurkruk TH102/19 RR6 black

- RVS deurkruk voor hoge gebruiksfunctie.
- roestvast staal kwaliteit AIS304, afwerking zwart.
- deurkruk op rozet, vastdraaibaar op rappelveer.
- afmeting kruk : Ø19*135*60mm.
- wanddikte: 1,2mm.
- afmeting rozet : Ø53*6mm.
- onderconstructie in roestvast staal zonder nokken, voorzien van 4 schroefgaten, geleverd met 2 inkortbare patentbouten M4*45 + 2 inkortbare patenbouten M4*60.
- HESO krukstift 8*8*110mm.
- **classificatie : 37-0030B**
- bij bestelling vermelden > aantal en artikelnummer.
- extra te bestellen : HESO krukstiften voor deurdikte > 60mm.



Ø	Eenheid	Code
19	paar	100001

Deurkruk TH101/19 RR6

- RVS deurkruk voor hoge gebruiksfunctie.
- roestvast staal kwaliteit AIS304, afwerking mat geborsteld.
- deurkruk op rozet, vastdraaibaar op rappelveer.
- afmeting kruk : Ø19*135*60mm.
- wanddikte: 1,2mm.
- afmeting rozet : Ø53*6mm.
- onderconstructie in roestvast staal zonder nokken, voorzien van 4 schroefgaten, geleverd met 2 inkortbare patenbouten 4*45 en 2 inkortbare patentbouten M4*60.
- HESO krukstift 8*8*110mm.
- **classificatie : 37-0030B**
- bij bestelling vermelden > aantal en artikelnummer.
- extra te bestellen : HESO krukstiften voor deurdikte > 60mm.



Ø	Eenheid	Code
19	paar	100010

Deurkrukken serie "FLAT"

Deurkruk TH104/19 RR6

- RVS deurkruk voor hoge gebruiksfunctie.
- roestvast staal kwaliteit AISI304, afwerking mat geborsteld.
- deurkruk op rozet, vastdraaibaar op rappelveer.
- afmeting kruk : Ø19*135*60mm.
- wanddikte: 1,2mm.
- afmeting rozet : Ø53*6mm.
- onderconstructie in roestvast staal zonder nokken, voorzien van 4 schroefgaten, geleverd met 2 inkortbare patentbouten M4*45 en 2 inkortbare patentbouten M4*60.
- HESO krukstift 8*8*110.
- **classificatie : 37-0030B**
- bij bestelling vermelden > aantal en artikelnummer.
- extra te bestellen : HESO krukstiften voor deurdikte > 60mm.



Ø	Eenheid	Code
19	paar	100015

Deurkruk TH104/19 RR6 black

- RVS deurkruk voor hoge gebruiksfunctie.
- roestvast staal kwaliteit AISI304, afwerking zwart.
- deurkruk op rozet, vastdraaibaar op rappelveer.
- afmeting kruk : Ø19*135*60mm.
- wanddikte: 1,2mm.
- afmeting rozet : Ø53*6mm.
- onderconstructie in roestvast staal zonder nokken, voorzien van 4 schroefgaten, geleverd met 2 inkortbare patentbouten M4*45 en 2 inkortbare patentbouten M4*60.
- HESO krukstift 8*8*110.
- **classificatie : 37-0030B**
- bij bestelling vermelden > aantal en artikelnummer.
- extra te bestellen : HESO krukstiften voor deurdikte > 60mm.



Ø	Eenheid	Code
19	paar	100016

Deurkruk TH169 RR6

- RVS deurkruk voor hoge gebruiksfunctie.
- roestvast staal kwaliteit AISI304, afwerking mat geborsteld.
- deurkruk op rozet, vastdraaibaar op rappelveer.
- afmeting kruk : 135*60mm.
- wanddikte: massief.
- afmeting rozet : Ø53*6mm. onzichtbare bevestiging.
- onderconstructie in roestvast staal zonder nokken, geleverd met inkortbare patentbouten M4*45 en 2 inkortbare patentbouten M4*60.
- HESO krukstift 8*8*110.
- **classificatie : 37-0030B**
- bij bestelling vermelden > aantal en artikelnummer.
- extra te bestellen : HESO krukstiften voor deurdikte > 60mm.

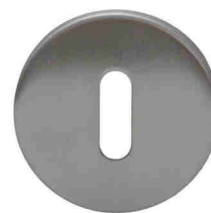


Ø	Eenheid	Code
135*60	paar	100025

Componenten serie "FLAT"

Sleutelrozet E3/RR6

- roestvast staal kwaliteit AISI304, afwerking mat geborsteld.
- afmeting rozet : Ø53*6mm.
- onderconstructie in roestvast staal zonder nokken.
- bij bestelling vermelden > aantal en artikelnummer.



Ø	Eenheid	Code
53*6	paar	100050

Sleutelrozet E3/RR6 black

- roestvast staal kwaliteit AISI304, afwerking zwart.
- afmeting rozet : Ø53*6mm.
- onderconstructie in roestvast staal zonder nokken.
- bij bestelling vermelden > aantal en artikelnummer.



Ø	Eenheid	Code
53*6	paar	100051

Cilinderrozet E1/RR6

- roestvast staal kwaliteit AISI304, afwerking mat geborsteld.
- afmeting rozet : Ø53*6mm.
- onderconstructie in roestvast staal zonder nokken.
- bij bestelling vermelden > aantal en artikelnummer.



Ø	Eenheid	Code
53*6	paar	100060

Cilinderrozet E1/RR6 black

- roestvast staal kwaliteit AISI304, afwerking zwart.
- afmeting rozet : Ø53*6mm.
- onderconstructie in roestvast staal zonder nokken.
- bij bestelling vermelden > aantal en artikelnummer.



Ø	Eenheid	Code
53*6	paar	100061

Componenten serie "FLAT"

Blindrozet E0/RR6

- roestvast staal kwaliteit AISI304, afwerking mat geborsteld.
- afmeting rozet : Ø53*6mm.
- onderconstructie in roestvast staal zonder nokken.
- bij bestelling vermelden > aantal en artikelnummer.



Ø	Eenheid	Code
53*6	paar	100065

Vrij/bezetgarnituur TT006+TT003

- roestvast staal kwaliteit AISI304, afwerking mat geborsteld.
- toiletsluiting met indicator, inclusief stift 8mm.
- afmeting rozet : Ø53*6mm.
- onderconstructie in roestvast staal zonder nokken.
- bij bestelling vermelden > aantal en artikelnummer.



Ø	Eenheid	Code
53*6	set	100070

Vrij/bezetgarnituur TT006+TT003 black

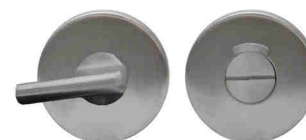
- roestvast staal kwaliteit AISI304, afwerking zwart.
- toiletsluiting met indicator, inclusief stift 8mm.
- afmeting rozet : Ø53*6mm.
- onderconstructie in roestvast staal zonder nokken.
- bij bestelling vermelden > aantal en artikelnummer.



Ø	Eenheid	Code
53*6	set	100071

Vrij/bezetgarnituur TT001+TT003

- roestvast staal kwaliteit AISI304, afwerking mat geborsteld.
- minder-validen toiletsluiting met indicator, inclusief stift 8mm.
- afmetingen rozet : Ø53*6mm.
- onderconstructie in roestvast staal zonder nokken.
- bij bestelling vermelden > aantal en artikelnummer.



Ø	Eenheid	Code
53*6	set	100072

Deurkrukken serie "PROJECT"

Deurkruk TH102/19 RR6

- RVS projectdeurkruk voor utiliteitsbouw.
- roestvast staal kwaliteit AISI304, afwerking mat geborsteld.
- deurkruk op rozet, vastdraaibaar op rappelveer.
- afmeting kruk : Ø19*135*60mm.
- afmeting rozet : Ø54*6,5mm.
- onderconstructie in roestvast staal met nokken, geleverd met 2 inkortbare patentbouten M4*60mm.
- conform volgens de norm EN1906 (klasse 4).
- **classificatie : 47-1140B**
- > 4 : hoge gebruiksfrequentie.
- > 7 : 200 000 cycli.
- > 1 : geschikt voor brand- en/of rookwerende deuren.
- > 1 : geschikt voor veiligheidstoepassingen.
- > 4 : zeer hoge corrosieweerstand.
- > conform volgens de norm EN 1634 - 2 uur FIRE RATED.
- bij bestelling vermelden > aantal en artikelnummer.
- extra te bestellen : krukstiften voor deurdikte > 60mm.



Ø	Eenheid	Code
19	paar	101000

Deurkruk TH101/19 RR6

- RVS projectdeurkruk voor utiliteitsbouw.
- roestvast staal kwaliteit AISI304, afwerking mat geborsteld.
- deurkruk op rozet, vastdraaibaar op rappelveer.
- afmeting kruk : Ø19*135*60mm.
- afmeting rozet : Ø54*6,5mm.
- onderconstructie in roestvast staal met nokken, geleverd met 2 inkortbare patentbouten M4*60mm.
- conform volgens de norm EN1906 (klasse 4).
- **classificatie : 47-1140B**
- > 4 : hoge gebruiksfrequentie.
- > 7 : 200 000 cycli.
- > 1 : geschikt voor brand- en/of rookwerende deuren.
- > 1 : geschikt voor veiligheidstoepassingen.
- > 4 : zeer hoge corrosieweerstand.
- > conform volgens de norm EN 1634 - 2 uur FIRE RATED.
- bij bestelling vermelden > aantal en artikelnummer.
- extra te bestellen : krukstiften voor deurdikte > 60mm.



Ø	Eenheid	Code
19	paar	101010

PRO-LINE serie "PROJECT" - EN1906 klasse 4

Deurkrukken serie "PROJECT"

Deurkruk TH104/19 RR6

- RVS projectdeurkruk voor utiliteitsbouw.
- roestvast staal kwaliteit AISI304, afwerking mat geborsteld.
- deurkruk op rozet, vastdraaibaar op rappelveer.
- afmeting kruk : Ø19*135*60mm.
- afmeting rozet : Ø54*6,5mm.
- onderconstructie in roestvast staal met nokken, geleverd met 2 inkortbare patentbouten M4*60mm.
- conform volgens de norm EN1906 (klasse 4).
- **classificatie : 47-1140B**
- > 4 : hoge gebruiksfrequentie.
- > 7 : 200 000 cycli.
- > 1 : geschikt voor brand- en/of rookwerende deuren.
- > 1 : geschikt voor veiligheidstoepassingen.
- > 4 : zeer hoge corrosieweerstand.
- > conform volgens de norm EN 1634 - 2 uur FIRE RATED:
- bij bestelling vermelden > aantal en artikelnummer.
- extra te bestellen > krukstiften voor deurdikte > 60mm.

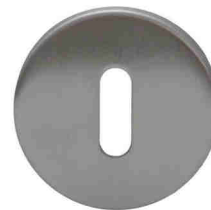


Ø	Eenheid	Code
19	paar	101015

Componenten serie "PROJECT"

Sleutelrozet E3/RR6

- roestvast staal kwaliteit AISI304, afwerking mat geborsteld.
- afmeting rozet : Ø54*6,5mm.
- onderconstructie in roestvast staal met nokken
- conform volgens de norm EN 1906 (klasse 4).
- bij bestelling vermelden > aantal en artikelnummer.



Ø	Eenheid	Code
54*6,5	paar	101050

Cilinderrozet E1/RR6

- roestvast staal kwaliteit AISI304, afwerking mat geborsteld.
- afmeting rozet : Ø54*6,5mm.
- onderconstructie in roestvast staal met nokken.
- conform volgens de norm EN 1906 (klasse 4).
- bij bestelling vermelden > aantal en artikelnummer.



Ø	Eenheid	Code
54*6,5	paar	101060

Vrij/bezetgarnituur TT003+TT006

- roestvast staal kwaliteit AISI304, afwerking mat geborsteld.
- toiletsluiting met indicator, inclusief stift 8mm.
- afmeting rozet : Ø54*6,5mm.
- onderconstructie in roestvast staal zonder nokken.
- conform volgens norm EN 1906 (klasse 4).
-
- bij bestelling vermelden > aantal en artikelnummer.



Ø	Eenheid	Code
54*6,5	set	101070

PRO-LINE serie "BASIC" Deurkrukken serie "BASIC"

Deurkruk TH102/16

- roestvast staal kwaliteit AIS304, afwerking mat geborsteld.
- deurkruk op rozet, vastdraaibaar op rappelveer.
- afmeting kruk : Ø16*135*60mm.
- wanddikte: 1,2mm.
- afmeting rozet : Ø53*6mm.
- onderconstructie in roestvast staal zonder nokken, voorzien van 4 schroefgaten, geleverd met 2 inkortbare patentbouten M4*45 + 2 inkortbare patenbouten M4*60.
- HESO krukstift 8*8*110mm.
- bij bestelling vermelden > aantal en artikelnummer.
- extra te bestellen > HESO krukstiften voor deurdikte > 60mm.



Ø	Eenheid	Code
16	paar	100030

Deurkruk TH102/16 black

- roestvast staal kwaliteit AIS304, afwerking zwart.
- deurkruk op rozet, vastdraaibaar op rappelveer.
- afmeting kruk : Ø16*135*60mm.
- wanddikte: 1,2mm.
- afmeting rozet : Ø53*6mm.
- onderconstructie in roestvast staal zonder nokken, voorzien van 4 schroefgaten, geleverd met 2 inkortbare patentbouten M4*45 + 2 inkortbare patenbouten M4*60.
- HESO krukstift 8*8*110mm.
- bij bestelling vermelden > aantal en artikelnummer.
- extra te bestellen > HESO krukstiften voor deurdikte > 60mm.



Ø	Eenheid	Code
16	paar	100031

Deurkruk TH104/16

- roestvast staal kwaliteit AIS304, afwerking mat geborsteld.
- deurkruk op rozet, vastdraaibaar op rappelveer.
- afmeting kruk : Ø16*135*60mm.
- wanddikte: 1,2mm.
- afmeting rozet : Ø53*6mm.
- onderconstructie in roestvast staal zonder nokken, voorzien van 4 schroefgaten, geleverd met 2 inkortbare patentbouten M4*45 + 2 inkortbare patenbouten M4*60.
- HESO krukstift 8*8*110mm.
- bij bestelling vermelden > aantal en artikelnummer.
- extra te bestellen > HESO krukstiften voor deurdikte > 60mm.



Ø	Eenheid	Code
16	paar	100035

PRO-LINE serie "BASIC" Deurkrukken serie "BASIC"

Deurkruk TH104/16 black

- roestvast staal kwaliteit AIS304, afwerking zwart.
- deurkruk op rozet, vastdraaibaar op rappelveer.
- afmeting kruk : Ø16*135*60mm.
- wanddikte: 1,2mm.
- afmeting rozet : Ø53*6mm.
- onderconstructie in roestvast staal zonder nokken, voorzien van 4 schroefgaten, geleverd met 2 inkortbare patentbouten M4*45 + 2 inkortbare patenbouten M4*60.
- HESO krukstift 8*8*110mm.
- bij bestelling vermelden > aantal en artikelnummer.
- extra te bestellen > HESO krukstiften voor deurdikte > 60mm.



Ø	Eenheid	Code
16	paar	100036

Deurkruk TH119/16

- roestvast staal kwaliteit AIS304, afwerking mat geborsteld.
- deurkruk op rozet, vastdraaibaar op rappelveer.
- afmeting kruk : Ø16*135*60mm.
- wanddikte: 1,2mm.
- afmeting rozet : Ø53*6mm.
- onderconstructie in roestvast staal zonder nokken, voorzien van 4 schroefgaten, geleverd met 2 inkortbare patentbouten M4*45 + 2 inkortbare patenbouten M4*60.
- HESO krukstift 8*8*110mm.
- bij bestelling vermelden > aantal en artikelnummer.
- extra te bestellen > HESO krukstiften voor deurdikte > 60mm.



Ø	Eenheid	Code
16	paar	100040

Deurkruk TH108/19

- roestvast staal kwaliteit AIS304, afwerking mat geborsteld.
- deurkruk op rozet, vastdraaibaar op rappelveer.
- afmeting kruk : Ø19*135*60mm.
- wanddikte: 1,2mm.
- afmeting rozet : Ø53*6mm.
- onderconstructie in roestvast staal zonder nokken, voorzien van 4 schroefgaten, geleverd met 2 inkortbare patentbouten M4*45 + 2 inkortbare patenbouten M4*60.
- HESO krukstift 8*8*110mm.
- bij bestelling vermelden > aantal en artikelnummer.
- extra te bestellen > HESO krukstiften voor deurdikte > 60mm.



Ø	Eenheid	Code
19	paar	100045

PRO-LINE serie "BASIC"

Componenten serie "BASIC"

Sleutelrozet E3

- roestvast staal kwaliteit AISI304, afwerking mat geborsteld.
- afmeting rozet : Ø53*6mm.
- onderconstructie in roestvast staal zonder nokken.
- bij bestelling vermelden > aantal en artikelnummer.



Ø	Eenheid	Code
53*6	paar	100050

Sleutelrozet E3 black

- roestvast staal kwaliteit AISI304, afwerking zwart.
- afmeting rozet : Ø53*6mm.
- onderconstructie in roestvast staal zonder nokken.
- bij bestelling vermelden > aantal en artikelnummer.



Ø	Eenheid	Code
53*6	paar	100051

Cilinderrozet E6

- roestvast staal kwaliteit AISI304, afwerking mat geborsteld.
- afmeting rozet : Ø53*6mm.
- onderconstructie in roestvast staal zonder nokken.
- bij bestelling vermelden > aantal en artikelnummer.



Ø	Eenheid	Code
53*6	paar	100060

Cilinderrozet E6 black

- roestvast staal kwaliteit AISI304, afwerking zwart.
- afmeting rozet : Ø53*6mm.
- onderconstructie in roestvast staal zonder nokken.
- bij bestelling vermelden > aantal en artikelnummer.



Ø	Eenheid	Code
53*6	paar	100061

PRO-LINE serie "BASIC"

Componenten serie "BASIC"

Blindrozet E0

- roestvast staal kwaliteit AISI304, afwerking mat geborsteld.
- afmeting rozet : Ø53*6mm.
- onderconstructie in roestvast staal zonder nokken.
- bij bestelling vermelden > aantal en artikelnummer.



Ø	Eenheid	Code
53*6	paar	100065

Vrij/bezetgarnituur TT003+TT006

- roestvast staal kwaliteit AISI304, afwerking mat geborsteld.
- toiletsluiting met indicator, inclusief stift 8mm.
- afmeting rozet : Ø53*6mm.
- onderconstructie in roestvast staal zonder nokken.
- bij bestelling vermelden > aantal en artikelnummer.



Ø	Eenheid	Code
53*6	set	100070

Vrij/bezetgarnituur TT003+TT006 black

- roestvast staal kwaliteit AISI304, afwerking zwart.
- toiletsluiting met indicator, inclusief stift 8mm.
- afmeting rozet : Ø53*6mm.
- onderconstructie in roestvast staal zonder nokken.
- bij bestelling vermelden > aantal en artikelnummer.



Ø	Eenheid	Code
53*6	set	100071

Vrij/bezetgarnituur TT003+TT001

- roestvast staal kwaliteit AISI304, afwerking mat geborsteld.
- minder-validen toiletsluiting met indicator, inclusief stift 8mm.
- afmetingen rozet : Ø53*6mm.
- onderconstructie in roestvast staal zonder nokken.
- bij bestelling vermelden > aantal en artikelnummer.



Ø	Eenheid	Code
53*6	set	100072

PRO-LINE serie "BASIC" RH serie "BASIC"

Deurkruk TH144 black

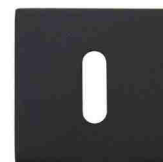
- roestvast staal kwaliteit AISI304, afwerking zwart.
- deurkruk op rozet, vastdraaibaar op rappelveer.
- afmeting kruk : 15x15*120*55mm.
- wanddikte: 1,2mm.
- afmeting rozet : 53*53mm.
- onderconstructie in roestvast staal zonder nokken, geleverd met inkortbare patentbouten M4.
- HESO krukstift 8*8*110mm.
- bij bestelling vermelden > aantal en artikelnummer.



Ø	Eenheid	Code
15*15	paar	102000

Sleutelrozet RH black

- roestvast staal kwaliteit AISI304, afwerking zwart.
- afmeting rozet : 53*53mm.
- onderconstructie in roestvast staal zonder nokken, geleverd met inkortbare patentbouten M4.
- bij bestelling vermelden > aantal en artikelnummer.



Ø	Eenheid	Code
53*53	paar	102050

PRO-LINE serie "BASIC" RH serie "BASIC"

Cilinderrozet RH black

- roestvast staal kwaliteit AISI304, afwerking zwart.
- afmeting rozet : 53*53mm.
- onderconstructie in roestvast staal zonder nokken, geleverd met inkortbare patentbouten M4.
- bij bestelling vermelden > aantal en artikelnummer.



Ø	Eenheid	Code
53*53	paar	102060

Vrij/bezetgarnituur HR black

- roestvast staal kwaliteit AISI304, afwerking zwart.
- toiletsluiting met indicator, inclusief stift 8mm.
- afmeting rozet : 53*53mm.
- onderconstructie in roestvast staal zonder nokken, geleverd met inkortbare patentbouten M4.
- bij bestelling vermelden > aantal en artikelnummer.

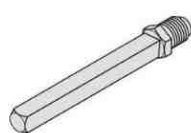


Ø	Eenheid	Code
53*53	paar	102070

Wisselgarnituren serie "BASIC"

Wisselgarnituur WK01 / Ø50

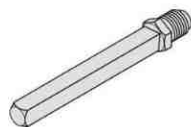
- Roestvast staal kwaliteit AISI304, afwerking mat geborsteld.
- wisselknop op ronde rozet.
- vaste knop Ø50mm.
- afmeting rozet : Ø53*6mm.
- onderconstructie in roestvast staal met nokken, geleverd met 2 inkortbare patentbouten M4.
- HESO wisselstift : M12/8*8*80mm.
- bij bestelling vermelden > aantal en artikelnummer.
- extra te bestellen > HESO wisselstift voor deurdikte >60mm.



Eenheid	Code
stuk	100080

Wisselgarnituur WK01 / Ø50 black

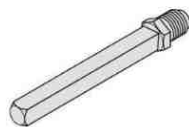
- Roestvast staal kwaliteit AISI304, afwerking zwart.
- wisselknop op ronde rozet.
- vaste knop Ø50mm.
- afmeting rozet : Ø53*6mm.
- onderconstructie in roestvast staal met nokken, geleverd met 2 inkortbare patentbouten M4.
- HESO wisselstift : M12/8*8*80mm.
- bij bestelling vermelden > aantal en artikelnummer.
- extra te bestellen > HESO wisselstift voor deurdikte >60mm.



Eenheid	Code
stuk	100081

Wisselgarnituur WK02 / Ø50

- Roestvast staal kwaliteit AISI304, afwerking mat geborsteld.
- wisselknop op ronde rozet.
- vaste gekropte knop Ø50mm.
- afmeting rozet : Ø53*6mm
- onderconstructie in roestvast staal met nokken, geleverd met 2 inkortbare patentbouten M4.
- HESO wisselstift : M12/8*8*80mm.
- bij bestelling vermelden > aantal en artikelnummer.
- extra te bestellen > HESO wisselstift voor deurdikte >60mm.

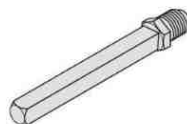


Eenheid	Code
stuk	100085

Wisselgarnituren serie "BASIC"

Wisselgarnituur WK02 / Ø50 black

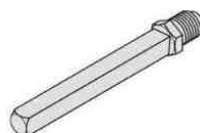
- Roestvast staal kwaliteit AISI304, afwerking zwart.
- wisselknop op ronde rozet.
- vaste gekropte knop Ø50mm.
- afmeting rozet : Ø53*6mm
- onderconstructie in roestvast staal met nokken, geleverd met 2 inkortbare patentbouten M4.
- HESO wisselstift : M12/8*8*80mm.
- bij bestelling vermelden > aantal en artikelnummer.
- extra te bestellen > HESO wisselstift voor deurdikte >60mm.



Eenheid	Code
stuk	100086

Wisselgarnituur WK03 / Ø50

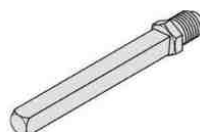
- Roestvast staal kwaliteit AISI304, afwerking mat geborsteld.
- wisselknop op ronde rozet.
- vaste excentrische knop Ø50mm.
- afmeting rozet : Ø53*6mm.
- onderconstructie in roestvast staal met nokken, geleverd met 2 inkortbare patentbouten M4.
- HESO wisselstift : M12/8*8*80mm.
- bij bestelling vermelden > aantal en artikelnummer.
- extra te bestellen > HESO wisselstift voor deurdikte >60mm.



Eenheid	Code
stuk	100090

Wisselgarnituur WK03 / Ø50 black

- Roestvast staal kwaliteit AISI304, afwerking zwart.
- wisselknop op ronde rozet.
- vaste excentrische knop Ø50mm.
- afmeting rozet : Ø53*6mm.
- onderconstructie in roestvast staal met nokken, geleverd met 2 inkortbare patentbouten M4.
- HESO wisselstift : M12/8*8*80mm.
- bij bestelling vermelden > aantal en artikelnummer.
- extra te bestellen > HESO wisselstift voor deurdikte >60mm.

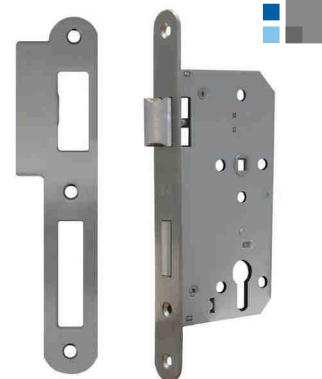


Eenheid	Code
stuk	100091

Insteek projectsloten

Insteek projectslot - cilinderslot

- insteek projectslot met gesloten kast in verzinkt staal van 1,5mm dikte.
- cilinderslot met dag- en nachtschoot.
- keerbare massieve dagschoot in RVS.
- massieve nachtschoot in RVS met dubbele toer.
- RVS versterkte kruknoot, zelfklemmend.
- RVS voorplaat 24mm met afgeronde hoeken, dikte 3mm.
- RVS keerbare sluitplaat, afgeronde hoeken, dikte 1,5mm.
- voorzien van patentgaten.
- conform volgens de norm EN 12209 (klasse 3).
- **Classificatie : 3X910G2BC10**
- > 3 : zeer hoge gebruiksfrequentie.
- > X : duurzaamheid en belasting op de dagschoot; 200 000 cycli, 120N belasting.
- > 9 : deurgewicht meer dan 200kg. of opgegeven, sluitkracht tot 15N maximum.
- > 1 : geschikt voor brand- en/of brandwerende deuren.
- > G : corrosie- en temperatuurbestendigheid zeer hoge weerstand tussen -20°C en +80°C
- bij bestelling vermelden > aantal en artikelnummer.



Afstand	Kruknoot	Doornmaat	Eenheid	Afwerking	Code
72	8	60	stuk	MAT GEBORSTELD	100500

Insteek projectslot - cilinderslot black

- insteek projectslot met gesloten kast in verzinkt staal van 1,5mm dikte.
- cilinderslot met dag- en nachtschoot.
- keerbare massieve dagschoot in RVS.
- massieve nachtschoot in RVS met dubbele toer.
- RVS versterkte kruknoot, zelfklemmend.
- RVS voorplaat 24mm met afgeronde hoeken, dikte 3mm.
- RVS keerbare sluitplaat, afgeronde hoeken, dikte 1,5mm.
- voorzien van patentgaten.
- conform volgens de norm EN 12209 (klasse 3).
- **Classificatie : 3X910G2BC10**
- > 3 : zeer hoge gebruiksfrequentie.
- > X : duurzaamheid en belasting op de dagschoot; 200 000 cycli, 120N belasting.
- > 9 : deurgewicht meer dan 200kg. of opgegeven, sluitkracht tot 15N maximum.
- > 1 : geschikt voor brand- en/of brandwerende deuren.
- > G : corrosie- en temperatuurbestendigheid zeer hoge weerstand tussen -20°C en +80°C
- bij bestelling vermelden > aantal en artikelnummer.



Afstand	Kruknoot	Doornmaat	Eenheid	Afwerking	Code
72	8	60	stuk	ZWART	100501

Insteek projectsloten

Insteek projectslot - toiletslot

- insteek projectslot met gesloten kast in verzinkt staal van 1,5mm dikte.
- toiletslot met dag- en nachtschoot.
- keerbare massieve dagschoot in RVS;
- massieve nachtschoot in RVS met enkele toer.
- RVS versterkte kruknoot, zelfklemmend.
- RVS voorplaat 24mm met afgeronde hoeken, dikte 3mm.
- RVS keerbare sluitplaat, afgeronde hoeken, dikte 1,5mm.
- voorzien van patentgaten.
- conform volgens de norm EN 12209 (klasse 3).
- **Classificatie : 3X910G0BG10**
- > 3 : zeer hoge gebruiksfrequentie.
- > X : duurzaamheid en belasting op de dagschoot; 200 000 cycli, 120N belasting.
- > 9 : deurgewicht meer dan 200kg. of opgegeven, sluitkracht tot 15N maximum.
- > 1 : geschikt voor brand- en/of brandwerende deuren.
- > G : corrosie- en temperatuurbestendigheid zeer hoge weerstand tussen -20°C en +80°C.
- bij bestelling vermelden > aantal en artikelnummer.



Afstand	Kruknoot	Doornmaat	Eenheid	Afwerking	Code
78	8	60	stuk	MAT GEBORSTELD	100505

Insteek projectslot - toiletslot black

- insteek projectslot met gesloten kast in verzinkt staal van 1,5mm dikte.
- toiletslot met dag- en nachtschoot.
- keerbare massieve dagschoot in RVS;
- massieve nachtschoot in RVS met enkele toer.
- RVS versterkte kruknoot, zelfklemmend.
- RVS voorplaat 24mm met afgeronde hoeken, dikte 3mm.
- RVS keerbare sluitplaat, afgeronde hoeken, dikte 1,5mm.
- voorzien van patentgaten.
- conform volgens de norm EN 12209 (klasse 3).
- **Classificatie : 3X910G0BG10**
- > 3 : zeer hoge gebruiksfrequentie.
- > X : duurzaamheid en belasting op de dagschoot; 200 000 cycli, 120N belasting.
- > 9 : deurgewicht meer dan 200kg. of opgegeven, sluitkracht tot 15N maximum.
- > 1 : geschikt voor brand- en/of brandwerende deuren.
- > G : corrosie- en temperatuurbestendigheid zeer hoge weerstand tussen -20°C en +80°C.
- bij bestelling vermelden > aantal en artikelnummer.



Afstand	Kruknoot	Doornmaat	Eenheid	Afwerking	Code
78	8	60	stuk	ZWART	100506

Insteek projectsloten

Insteek projectslot - loopslot

- insteek projectslot met gesloten kast in verzinkt staal van 1,5mm dikte.
- loopslot met dagschoot.
- keerbare massieve dagschoot in RVS.
- RVS versterkte kruknoot, zelfklemmend.
- RVS voorplaat 24mm met afgeronde hoeken, dikte 3mm.
- RVS keerbare sluitplaat, afgeronde hoeken, dikte 1,5mm.
- voorzien van patentgaten.
- conform volgens de norm EN 12209 (klasse 3).
- **Classificatie : 3X910G0B010**
- > 3 : zeer hoge gebruiksfrequentie.
- > X : duurzaamheid en belasting op de dagschoot; 200 000 cycli, 120N belasting.
- > 9 : deurgewicht meer dan 200kg. of opgegeven, sluitkracht tot 15N maximum.
- > 1 : geschikt voor brand- en/of brandwerende deuren.
- > G : corrosie- en temperatuurbestendigheid zeer hoge weerstand tussen -20°C en +80°C
- bij bestelling vermelden > aantal en artikelnummer.



Afstand	Kruknoot	Doornmaat	Eenheid	Afwerking	Code
nvt	8	60	stuk	MAT GEBORSTELD	100510

Insteek projectslot - loopslot black

- insteek projectslot met gesloten kast in verzinkt staal van 1,5mm dikte.
- loopslot met dagschoot.
- keerbare massieve dagschoot in RVS.
- RVS versterkte kruknoot, zelfklemmend.
- RVS voorplaat 24mm met afgeronde hoeken, dikte 3mm.
- RVS keerbare sluitplaat, afgeronde hoeken, dikte 1,5mm.
- voorzien van patentgaten.
- conform volgens de norm EN 12209 (klasse 3).
- **Classificatie : 3X910G0B010**
- > 3 : zeer hoge gebruiksfrequentie.
- > X : duurzaamheid en belasting op de dagschoot; 200 000 cycli, 120N belasting.
- > 9 : deurgewicht meer dan 200kg. of opgegeven, sluitkracht tot 15N maximum.
- > 1 : geschikt voor brand- en/of brandwerende deuren.
- > G : corrosie- en temperatuurbestendigheid zeer hoge weerstand tussen -20°C en +80°C
- bij bestelling vermelden > aantal en artikelnummer.



Afstand	Kruknoot	Doornmaat	Eenheid	Afwerking	Code
nvt	8	60	stuk	ZWART	100511

Insteek projectsloten

Insteek projectslot - cilindernachtslot

- insteek projectslot met gesloten kast in verzinkt staal van 1,5mm dikte.
- cilindernachtslot met nachtschoot.
- massieve nachtschoot in RVS met dubbele toer.
- RVS voorplaat 24mm met afgeronde hoeken, dikte 3mm.
- RVS keerbare sluitplaat, afgeronde hoeken, dikte 1,5mm.
- voorzien van patengaten.
- conform volgens de norm EN 12209 (klasse 3).
- **Classificatie : 3C-10G2BA10**
- > 3 : zeer hoge gebruiksfrequentie.
- > C : 200 000 cycli, geen belasting.
- > 1 : geschikt voor brand- en/of brandwerende deuren.
- > G : corrosie- en temperatuurbestendigheid zeer hoge weerstand tussen -20°C en +80°C.
- bij bestelling vermelden > aantal en artikelnummer.



Afstand	Kruknoot	Doormaat	Eenheid	Afwerking	Code
72	8	60	stuk	MAT GEBORSTELD	100525

Insteek projectslot - cilindernachtslot black

- insteek projectslot met gesloten kast in verzinkt staal van 1,5mm dikte.
- cilindernachtslot met nachtschoot.
- massieve nachtschoot in RVS met dubbele toer.
- RVS voorplaat 24mm met afgeronde hoeken, dikte 3mm.
- RVS keerbare sluitplaat, afgeronde hoeken, dikte 1,5mm.
- voorzien van patengaten.
- conform volgens de norm EN 12209 (klasse 3).
- **Classificatie : 3C-10G2BA10**
- > 3 : zeer hoge gebruiksfrequentie.
- > C : 200 000 cycli, geen belasting.
- > 1 : geschikt voor brand- en/of brandwerende deuren.
- > G : corrosie- en temperatuurbestendigheid zeer hoge weerstand tussen -20°C en +80°C.
- bij bestelling vermelden > aantal en artikelnummer.



Afstand	Kruknoot	Doormaat	Eenheid	Afwerking	Code
72	8	60	stuk	ZWART	100526

Insteek projectsloten

Insteek projectslot - cilinderrolslot

- insteek projectslot met gesloten kast in verzinkt staal van 1,5mm dikte.
- cilinderrolslot met dag- en nachtschoot.
- keerbare massieve dagrolschoot in RVS.
- massieve nachtschoot in RVS met dubbele toer.
- RVS voorplaat 24mm met afgeronde hoeken, dikte 3mm.
- RVS keerbare sluitplaat, afgeronde hoeken, dikte 1,5mm.
- voorzien van patentgaten.
- conform volgens de norm EN 12209 (klasse 3).
- bij bestelling vermelden > aantal en artikelnummer.



Afstand	Kruknoot	Doornmaat	Eenheid	Afwerking	Code
72	8	60	stuk	MAT GEBORSTELD	100530

Insteek projectslot - cilinderrolslot black

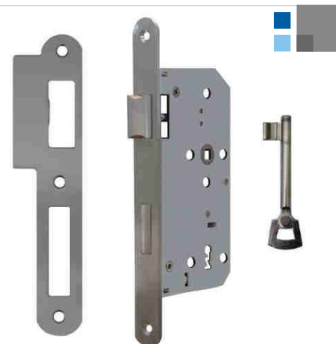
- insteek projectslot met gesloten kast in verzinkt staal van 1,5mm dikte.
- cilinderrolslot met dag- en nachtschoot.
- keerbare massieve dagrolschoot in RVS.
- massieve nachtschoot in RVS met dubbele toer.
- RVS voorplaat 24mm met afgeronde hoeken, dikte 3mm.
- RVS keerbare sluitplaat, afgeronde hoeken, dikte 1,5mm.
- voorzien van patentgaten.
- conform volgens de norm EN 12209 (klasse 3).
- bij bestelling vermelden > aantal en artikelnummer.



Afstand	Kruknoot	Doornmaat	Eenheid	Afwerking	Code
72	8	60	stuk	ZWART	100531

Insteek projectslot - klavierslot

- insteek projectslot met gesloten kast in verzinkt staal van 1,5mm dikte.
- blind klavierslot met dag- en nachtschoot.
- keerbare massieve dagschoot in RVS.
- massieve nachtschoot in RVS met dubbele toer.
- RVS versterkte kruknoot, zelfklemmend.
- RVS voorplaat 24mm met afgeronde hoeken, dikte 3mm.
- RVS keerbare sluitplaat, afgeronde hoeken, dikte 1,5mm.
- voorzien van patentgaten.
- conform volgens de norm EN 12209 (klasse 3).
- bij bestelling vermelden > aantal en artikelnummer.



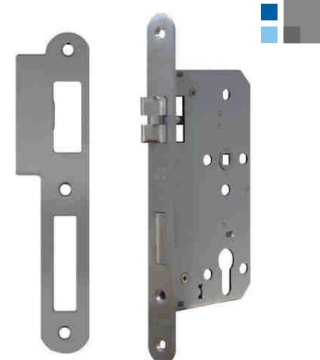
Afstand	Kruknoot	Doornmaat	Eenheid	Afwerking	Code
72	8	60	stuk	MAT GEBORSTELD	100520

PRO-LINE projectsloten - EN12209 klasse 3

Insteek projectsloten met fluisterschoot

Insteek projectslot fluisterschoot - cilinderslot

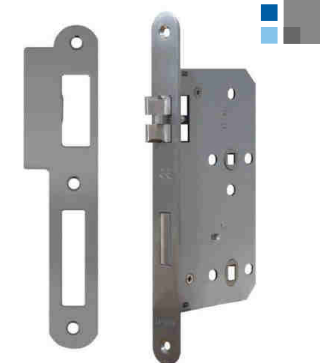
- insteek projectslot met gesloten kast in verzinkt staal van 1,5mm dikte.
- cilinderslot met dag- en nachtschoot.
- massieve dagfluisterschoot (anti-wrijving) in RVS.
- massieve nachtschoot in RVS met dubbele toer.
- RVS versterkte kruknoot, zelfklemmend.
- RVS voorplaat 24mm met afgeronde hoeken, 3mm.
- RVS keerbare sluitplaat, afgeronde hoeken, 1,5mm.
- voorzien van patentgaten.
- conform volgens de norm EN 12209 (klasse 3).
- bij bestelling vermelden > aantal en artikelnummer.



Afstand	Kruknoot	Doornmaat	Eenheid	Afwerking	Code
72	8	60	stuk	MAT GEBORSTELD	100535 DIN-LI
72	8	60	stuk	MAT GEBORSTELD	100536 DIN-RE

Insteek projectslot fluisterschoot - toiletslot

- insteek projectslot met gesloten kast in verzinkt staal van 1,5mm dikte.
- toiletslot met dag- en nachtschoot.
- massieve dagfluisterschoot (anti-wrijving) in RVS.
- massieve nachtschoot in RVS met enkele toer.
- RVS versterkte kruknoot, zelfklemmend.
- RVS voorplaat 24mm met afgeronde hoeken, dikte 3mm.
- RVS keerbare sluitplaat, afgeronde hoeken, dikte 1,5mm.
- voorzien van patentgaten.
- conform volgens de norm EN 12209 (klasse 3).
- bij bestelling vermelden > aantal en artikelnummer.



Afstand	Kruknoot	Doornmaat	Eenheid	Afwerking	Code
78	8	60	stuk	MAT GEBORSTELD	100540 DIN-LI
78	8	60	stuk	MAT GEBORSTELD	100541 DIN-RE

Insteek projectslot fluisterschoot - loopslot

- insteek projectslot met gesloten kast in verzinkt staal van 1,5mm dikte.
- loopslot met dagschoot.
- massieve dagfluisterschoot (anti-wrijving) in RVS.
- RVS versterkte kruknoot, zelfklemmend.
- RVS voorplaat 24mm met afgeronde hoeken, dikte 3mm.
- RVS keerbare sluitplaat, afgeronde hoeken, dikte 1,5mm.
- voorzien van patentgaten.
- conform volgens de norm EN 12209 (klasse 3).
- bij bestelling vermelden > aantal en artikelnummer.



Kruknoot	Doornmaat	Eenheid	Afwerking	Code
8	60	stuk	MAT GEBORSTELD	100545 DIN-LI
8	60	stuk	MAT GEBORSTELD	100546 DIN-RE

PRO-LINE RVS project-magneetsloten

Cilinderslot

Magneet projectslot - cilinderslot

- insteek projectslot met gesloten kast in verzinkt staal van 1,5mm dikte.
- cilinderslot met dag- en nachtschoot.
- magnetische dagschoot in kunststof. geruisarme sluiting. gelijkliggende hoogwaardige optiek. weinig slijtage vermits geen aanslag tegen de sluitplaat. onderhoudsvrije dagschoot (smeren niet nodig).
- massieve nachtschoot in RVS met dubbele toer.
- RVS versterkte kruknoop, zelfklemmend.
- RVS voorplaat 20mm met afgeronde hoeken, dikte 3mm.
- RVS sluitplaat, afgeronde hoeken, dikte 3mm, met magneetslede.
- voorzien van patentgaten.
- conform volgens de norm EN 12209.
- bij bestelling vermelden > aantal en artikelnummer.



Afstand	Kruknoop	Doornmaat	Eenheid	Afwerking	Code
72	8	55	stuk	MAT GEBORSTELD	100550

Magneet projectslot - cilinderslot black

- insteek projectslot met gesloten kast in verzinkt staal van 1,5mm dikte.
- cilinderslot met dag- en nachtschoot.
- magnetische dagschoot in kunststof. geruisarme sluiting. gelijkliggende hoogwaardige optiek. weinig slijtage vermits geen aanslag tegen de sluitplaat. onderhoudsvrije dagschoot (smeren niet nodig).
- massieve nachtschoot in RVS met dubbele toer.
- RVS versterkte kruknoop, zelfklemmend.
- RVS voorplaat 20mm met afgeronde hoeken, dikte 3mm, afwerking zwart.
- RVS sluitplaat, afgeronde hoeken, dikte 3mm, met magneetslede, afwerking zwart.
- voorzien van patentgaten.
- conform volgens de norm EN 12209.
- bij bestelling vermelden > aantal en artikelnummer.



Afstand	Kruknoop	Doornmaat	Eenheid	Afwerking	Code
72	8	55	stuk	ZWART	100551

PRO-LINE RVS project-magneetsloten

Cilinderslot

Magneet projectslot - toiletslot

- insteek projectslot met gesloten kast in verzinkt staal van 1,5mm dikte.
- toiletslot met dag- en nachtschoot.
- magnetische dagschoot in kunststof.
geruisarme sluiting.
gelijkgiggende hoogwaardige optiek.
weinig slijtage vermits geen aanslag tegen de sluitplaat.
onderhoudsvrije dagschoot (smeren niet nodig).
- massieve nachtschoot in RVS met enkele toer.
- RVS versterkte kruknoot, zelfklemmend.
- RVS voorplaat 20mm met afgeronde hoeken, dikte 3mm.
- RVS sluitplaat, afgeronde hoeken, dikte 3mm, met magneetslede.
- voorzien van patentgaten.
- conform volgens de norm EN 12209.
- bij bestelling vermelden > aantal en artikelnummer.



Afstand	Kruknoot	Doornmaat	Eenheid	Afwerking	Code
78	8	55	stuk	MAT GEBORSTELD	100565

Magneet projectslot - toiletslot black

- insteek projectslot met gesloten kast in verzinkt staal van 1,5mm dikte.
- toiletslot met dag- en nachtschoot.
- magnetische dagschoot in kunststof.
geruisarme sluiting.
gelijkgiggende hoogwaardige optiek.
weinig slijtage vermits geen aanslag tegen de sluitplaat.
onderhoudsvrije dagschoot (smeren niet nodig).
- massieve nachtschoot in RVS met enkele toer.
- RVS versterkte kruknoot, zelfklemmend.
- RVS voorplaat 20mm met afgeronde hoeken, dikte 3mm, afwerking zwart.
- RVS sluitplaat, afgeronde hoeken, dikte 3mm, met magneetslede, afwerking zwart.
- voorzien van patentgaten.
- conform volgens de norm EN 12209.
- bij bestelling vermelden > aantal en artikelnummer.



Afstand	Kruknoot	Doornmaat	Eenheid	Afwerking	Code
78	8	55	stuk	ZWART	100566

PRO-LINE RVS project-magneetsloten

Cilinderslot

Magneet projectslot - loopslot

- insteek projectslot met gesloten kast in verzinkt staal van 1,5mm dikte.
- loopslot met dagschoot.
- magnetische dagschoot in kunststof.
geruisarme sluiting.
gelijkgiggende hoogwaardige optiek.
weinig slijtage vermits geen aanslag tegen de sluitplaat.
onderhoudsvrije dagschoot (smeren niet nodig).
- RVS versterkte kruknoop, zelfklemmend.
- RVS voorplaat 20mm met afgeronde hoeken, dikte 3mm.
- RVS sluitplaat, afgeronde hoeken, dikte 3mm, met magneetslede.
- voorzien van patentgaten.
- conform volgens de norm EN 12209.
- bij bestelling vermelden > aantal en artikelnummer.



Kruknoop	Doornmaat	Eenheid	Afwerking	Code
8	55	stuk	MAT GEBORSTELD	100560

Magneet projectslot - loopslot black

- insteek projectslot met gesloten kast in verzinkt staal van 1,5mm dikte.
- loopslot met dagschoot.
- magnetische dagschoot in kunststof.
geruisarme sluiting.
gelijkgiggende hoogwaardige optiek.
weinig slijtage vermits geen aanslag tegen de sluitplaat.
onderhoudsvrije dagschoot (smeren niet nodig).
- RVS versterkte kruknoop, zelfklemmend.
- RVS voorplaat 20mm met afgeronde hoeken, dikte 3mm, afwerking zwart.
- RVS sluitplaat, afgeronde hoeken, dikte 3mm, met magneetslede, afwerking zwart.
- voorzien van patentgaten.
- conform volgens de norm EN 12209.
- bij bestelling vermelden > aantal en artikelnummer.



Kruknoop	Doornmaat	Eenheid	Afwerking	Code
8	55	stuk	ZWART	100561

PRO-LINE RVS project-magneetsloten

Cilinderslot

Magneet projectslot - blind klavierslot

- insteek projectslot met gesloten kast in verzinkt staal van 1,5mm dikte.
- blind klavierslot met dag- en nachtschoot.
- magnetische dagschoot in kunststof.
geruisarme sluiting.
gelijkgiggende hoogwaardige optiek.
weinig slijtage vermits geen aanslag tegen de sluitplaat.
onderhoudsvrije dagschoot (smeren niet nodig).
- massieve nachtschoot in RVS met dubbele toer.
- RVS versterkte kruknoot, zelfklemmend.
- RVS voorplaat 20mm met afgeronde hoeken, dikte 3mm.
- RVS sluitplaat, afgeronde hoeken, dikte 3mm, met magneetslede.
- voorzien van patentgaten.
- conform volgens de norm EN 12209.
- RVS voorplaat 20mm met afgeronde hoeken, dikte 3mm
- bij bestelling vermelden > aantal en artikelnummer.



Afstand	Kruknoot	Doornmaat	Eenheid	Afwerking	Code
72	8	55	stuk	MAT GEBORSTELD	100555

Magneet projectslot - blind klavierslot black

- insteek projectslot met gesloten kast in verzinkt staal van 1,5mm dikte.
- blind klavierslot met dag- en nachtschoot.
- magnetische dagschoot in kunststof.
geruisarme sluiting.
gelijkgiggende hoogwaardige optiek.
weinig slijtage vermits geen aanslag tegen de sluitplaat.
onderhoudsvrije dagschoot (smeren niet nodig).
- massieve nachtschoot in RVS met dubbele toer.
- RVS versterkte kruknoot, zelfklemmend.
- RVS voorplaat 20mm met afgeronde hoeken, dikte 3mm, afwerking zwart.
- RVS sluitplaat, afgeronde hoeken, dikte 3mm, met magneetslede, afwerking zwart.
- voorzien van patentgaten.
- conform volgens de norm EN 12209.
- RVS voorplaat 20mm met afgeronde hoeken, dikte 3mm
- bij bestelling vermelden > aantal en artikelnummer.



Afstand	Kruknoot	Doornmaat	Eenheid	Afwerking	Code
72	8	55	stuk	ZWART	100556

Paumel 80*80



- inox paumel voor houten deuren en omlijsting, afwerking mat geborsteld.
- afgeronde hoeken.
- knoop : 12mm.
- dikte vleugels : 2,5mm.
- slijtring : 3mm.
- richting : links of rechts.
- bij bestelling vermelden > aantal en artikelnummer.
- ! industrieverpakking :
- vleugel met pin + slijtring en vleugel met gat zijn gescheiden verpakt.

Hoogte	Eenheid	Afwerking	Code
LINKS			
80	stuk	MAT GEBORSTELD	100100
RECHTS			
80	stuk	MAT GEBORSTELD	100101

Paumel 80*80 - black



- inox paumel voor houten deuren en omlijsting, afwerking zwart.
- afgeronde hoeken.
- knoop : 12mm.
- dikte vleugels : 2,5mm.
- slijtring : 3mm.
- richting : links of rechts.
- bij bestelling vermelden > aantal en artikelnummer.
- ! industrieverpakking :
- vleugel met pin + slijtring en vleugel met gat zijn gescheiden verpakt.

Hoogte	Eenheid	Afwerking	Code
LINKS			
80	stuk	ZWART	100102
RECHTS			
80	stuk	ZWART	100103

Paumel 100*86



- inox paumel voor houten deuren en omlijsting, afwerking mat geborsteld.
- afgeronde hoeken.
- knoop : 16mm.
- dikte vleugels : 3mm.
- slijtring : 6mm.
- richting : links of rechts.
- bij bestelling vermelden > aantal en artikelnummer.
- ! industrieverpakking :
- vleugel met pin + slijtring en vleugel met gat zijn gescheiden verpakt.

Hoogte	Eenheid	Afwerking	Code
LINKS			
100	stuk	MAT GEBORSTELD	100105
RECHTS			
100	stuk	MAT GEBORSTELD	100106

Paumel 100*86 - black



- inox paumel voor houten deuren en omlijsting, afwerking zwart.
- afgeronde hoeken.
- knoop : 16mm.
- dikte vleugels : 3mm.
- slijtring : 6mm.
- richting : links of rechts.
- bij bestelling vermelden > aantal en artikelnummer.
- ! industrieverpakking :
- vleugel met pin + slijtring en vleugel met gat zijn gescheiden verpakt.

Hoogte	Eenheid	Afwerking	Code
LINKS			
100	stuk	ZWART	100108
RECHTS			
100	stuk	ZWART	100109

Slijtring voor paumel

- afzonderlijke inox slijtring voor paumellen.
- bijkomende slijtringen kunnen ook dienen als hoogteregeling.
- bij bestelling vermelden > aantal en artikelnummer.
- ! verpakking = 100 stuks.



Ø	Hoogte	Eenheid	Code
knoop 12			
12	1,0mm	stuk	100110
12	2,0mm	stuk	100111
12	3,0mm	stuk	100112
12	4,0mm	stuk	100113
knoop 16			
16	1,0mm	stuk	100120
16	2,0mm	stuk	100121
16	3,0mm	stuk	100122
16	4,0mm	stuk	100123
16	5,0mm	stuk	100124
16	6,0mm	stuk	100125

Algemene verkoopvoorwaarden

Art. 1

- Alle afgesloten contracten houden noodzakelijk vanwege de koper de aanvaarding in zonder voorbehoud van onze verkoopvoorwaarden en het afzien van zijn eventuele eigen algemene verkoopvoorwaarden.

Art. 2

- Onze offertes zijn vrijblijvend en worden gedaan zonder verbintenis.

Art. 3

- De goederen worden vervoerd op kosten en op risico van de koper.

Art. 4

- Klachten betreffende de geleverde goederen kunnen niet aanvaard worden wanneer zij niet schriftelijk bij ons toekomen binnen de zeven dagen na levering.

Art. 5

- Al onze facturen zijn betaalbaar op 30 dagen netto of kontant met 2% korting.

Art. 6

- De geleverde koopwaar blijft eigendom zolang de volledige prijs niet is betaald.

Art. 7

- Elke factuur onbetaald op haar vervaldag is van rechtswege en zonder aanmaning een interest van 9,8% per jaar verschuldigd vanaf de vervaldatum. Bij niet-betaling binnen de 8 dagen na het sturen van een aanmaning, zal de factuur verhoogd worden met een vaste onveranderlijke schadeloosstelling van 10% van het bedrag van de factuur met een minimum van €50,00. Bij gebrek aan betaling op de vervaldag van een enkele factuur evenals in geval van een protest ten laste van de koper zal de verkoper het recht hebben onmiddellijk betaling te eisen van alle vervallen en te vervallen bedragen, die door de koper nog verschuldigd zouden zijn uit welke hoofde het ook zij.

Art. 8

- In geval van geschil dat in huidig contract zijn oorsprong vindt zijn de Rechtbanken van Dendermonde alleen bevoegd en dit zelfs in geval van meerdere verweerders, van dagvaarding in tussenkomst en vrijwaring. Geen enkele manier van betaling of uitvoering kan aan deze clausule van uitsluitende bevoegdheid verandering brengen. Alle inningskosten zijn ten laste van de koper.

Art. 9

- Alle materialen die op zicht werden geleverd worden na één maand aangerekend.

Prijslijst exclusief BTW, geldig vanaf 01/2022.
De algemene verkoopsvoorwaarden zijn van toepassing.
Voor eventuele drukfouten en mogelijke onvolkomenheden stelt
PROTEC international zich niet aansprakelijk.
Wij behouden de mogelijkheid om een tussentijdse prijsaanpassing
door te voeren.
Vervangt en annuleert elke vorige prijslijst.

Januari 2022 © PROTEC international
(Alle rechten voorbehouden)



Meerbos 10A | BE9260 - Wichelen
Tel: +32(52)55.68.74 | Fax: +32(52)57.70.71
Mail: info@protecinternational.be | www.protecinternational.be