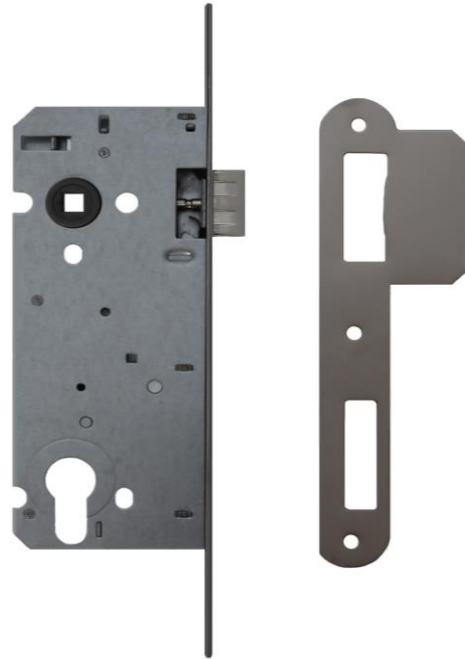


KENMERKEN

- > Insteekslot met open kast in verzinkt staal van 1,2mm dikte.
- > cilinderslot met dag- en nachtschoot.
- > Keerbare massieve dagschoot, zamac vernikkeld.
- > Massieve stalen nachtschoot met enkele toer.
- > Kruknoot uit kunststof.
- > RVS voorplaat 22mm met afgeronde hoeken, 2,5mm.
- > RVS keerbare sluitplaat, afgeronde hoeken, 1mm.
- > Voorzien van patentgaten.



BESCHIKBAARHEID

- > Afstand : 110mm.
- > Kruknoot : 8mm
- > Doornmaat = 55
Artikelcode : 100610
- > Doornmaat = 50
Artikelcode : 100611

info op

www.protecinternational.be voor alle maatvoering.

MATERIAAL

- > *Roestvast stalen voor- en tegenplaat.*
- > Slotkast in verzinkt staal.

Productfiche : april 2020

PROTEC INTERNATIONAL

T +32(0)52 55 68 74 - F +32(0)52 57 70 71

info@protecinternational.be / www.protecinternational.be

Meerbos 10a / B-9260 Wichelen