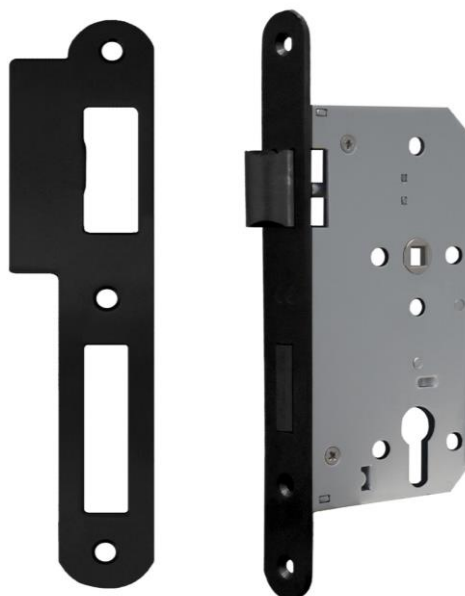


KENMERKEN

- > Insteek projectslot met gesloten kast in verzinkt staal van 1,5mm dikte.
- > Cilinderslot met dag- en nachtschoot.
- > Keerbare massieve dagschoot in RVS.
- > Massieve nachtschoot in RVS met dubbele toer.
- > RVS versterkte kruknoot, zelfklemmend.
- > RVS voorplaat 24mm met afgeronde hoeken, dikte 3mm.
- > RVS keerbare sluitplaat, afgeronde hoeken, dikte 3mm.
- > Voorzien van patentgaten.
- > Conform volgens de norm EN 12209 (klasse 3).
- Classificatie : 3X910G2BC10**
- 3 : zeer hoge gebruiksfrequentie
- x : 200 000 cycli, 120N belasting
- 9 : deurgewicht meer dan 200kg., sluitkracht tot 15N max.
- 1 : geschikt voor brand- en/of rookwerende deuren
- G : corrosie- en temperatuurbestendigheid
- zeer hoge weerstand : tussen -20°C en +80°C



BESCHIKBAARHEID

- > Afstand : 72mm.
- > Doornmaat : 60mm.
- > Kruknoot : 8mm.
- > Afwerking zwart mat.
- Artikelcode : 100501

info op
www.protecinternational.be voor alle maatvoering.

MATERIAAL

- > Roestvast staal AISI304

Productfiche : april 2021

PROTEC INTERNATIONAL

T +32(0)52 55 68 74 - F +32(0)52 57 70 71

info@protecinternational.be / www.protecinternational.be

Meerbos 10a / B-9260 Wichelen