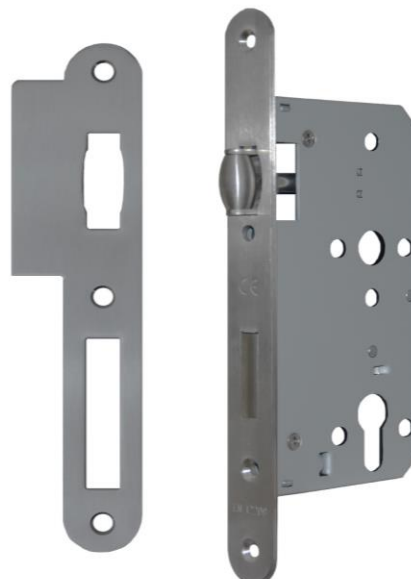


KENMERKEN

- > Insteek projectslot met gesloten kast in verzinkt staal van 1,5mm dikte.
- > Cilinderrolslot met dag- en nachtschoot.
- > Massieve dagschoot in RVS.
- > Massieve nachtschoot in RVS met dubbele toer.
- > RVS versterkte kruknoot, zelfklemmend.
- > RVS voorplaat 24mm met afgeronde hoeken, dikte 3mm.
- > RVS keerbare sluitplaat, afgeronde hoeken, dikte 3mm.
- > Voorzien van patentgaten.
- > Conform volgens de norm EN 12209 (klasse 3).



BESCHIKBAARHEID

- > Afstand : 72mm.
 - > Doornmaat : 60mm.
 - > Kruknoot : 8mm.
 - > Afwerking mat geborsteld.
- Artikelcode : 100530

info op

www.protecinternational.be voor alle maatvoering.

MATERIAAL

- > Roestvast staal AISI304

Productfiche : april 2021

PROTEC INTERNATIONAL

T +32(0)52 55 68 74 - F +32(0)52 57 70 71

info@protecinternational.be / www.protecinternational.be

Meerbos 10a / B-9260 Wichelen